

РАСХОДОМЕРЫ - РОТАМЕТРЫ

Магистральные, газ, жидкость и масла



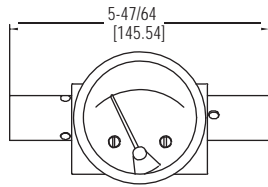
DTFW



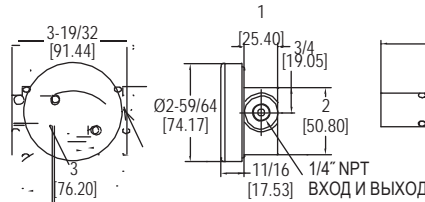
DTFO



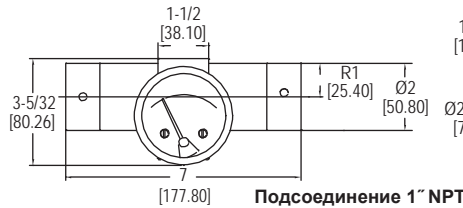
DTFA



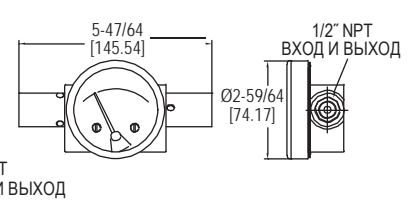
Подсоединение к процессу 1/2" NPT



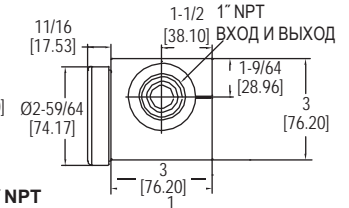
Подсоединение 1/4" NPT



Подсоединение 1" NPT



Подсоединение 1/2" NPT



Подсоединение 1" NPT

Расходомеры постоянного перепада (ротаметры) **СЕРИИ DTFW и DTFO** для жидкостей и масел измеряют расход воды или масла с точностью $\pm 2\%$ полной шкалы и имеют конкурентную цену. Они выпускаются с патрубками диаметром 1/4", 1/2" и 1" для широкого спектра приложений и поставляются калиброванными для работы на магистрали в горизонтальном положении.

Расходомеры постоянного перепада (ротаметры) **СЕРИИ DTFA** измеряют расход газа с точностью $\pm 5\%$ полной шкалы при доступной цене. Они выпускаются с патрубками диаметром 1/4" или 1/2" NPT и поставляются калиброванными для работы на магистрали в горизонтальном положении.

ОСОБЕННОСТИ/ПРЕИМУЩЕСТВА

- Прочный металлический корпус обеспечивает высокую надежность и выдерживает давление в системе до 3000 фунтов/дюйм² м (200 бар).
- Стойкая к повреждениям конструкция, не такая как у расходомеров постоянного перепада со стеклянной трубкой, обеспечивает большой срок службы
- Точная работа при высокой температуре, сильных вибрациях и склонных к тряске системах

ПРИМЕНЕНИЕ

- Мониторинг падения давлений в фильтрах или сетках
- Измерение потока на основе перепада давлений
- Уровень жидкости на основе разницы давлений между низом и верхом бака
- Гидравлическое оборудование
- Нефтяное и газовое оборудование
- Теплообменники
- Предотвращение обратного тока

ТЕХНИЧЕСКИЕ ХАРАКТЕРИСТИКИ

Рабочая среда: DTFW: совместимые жидкости; DTFO: совместимые масла; DTFA: совместимые газы.

Смазываемые материалы: корпус: 316 SS, латунь или алюминий; пружина: 302 SS или тефлоновое покрытие; пружина диапазона: 302 SS; магнит: тефлоновое покрытие; мерный конус: ацеталь или тефлон; уплотнения: Buna.

Рабочие температуры: -40 - 200°F (-40 - 93°C).

Рабочие давления: DTFW-3S: 1500 фунтов/дюйм² (100 бар); все другие модели DTFW: 3000 фунтов/дюйм² (200 бар); DTFO-1B и DTFO-2B: 3000 фунтов/дюйм² (200 бар); DTFO-3S: 1500 фунтов/дюйм² (100 бар); DTFA: 3000 фунтов/дюйм² (200 бар).

Точность: калибровка для жидкости/масла: $\pm 2\%$ ПШ; калибровка для воздуха: $\pm 5\%$ ПШ.

Повторяемость: $\pm 1\%$ ПШ.

Размеры: Диаметр циферблата шкалы 2.5" (63.5 мм).

Подсоединение к процессу: см. таблицу моделей.

Вес: DTFW-1B и 1S: 3 фунта (1.36 кг); DTFW-2B и 2S: 5 фунтов (2.27 кг); DTFW-3S: 10 фунтов (4.54 кг); DTFO-1B: 3 фунта (1.36 кг); DTFO-2B: 5 фунтов (2.27 кг); DTFO-3S: 10 фунтов (4.54 кг); DTFA-1A: 3 фунта (1.36 кг); DTFA-2A: 5 фунтов (2.27 кг).

ТАБЛИЦА МОДЕЛЕЙ

Модель	Диапазон, фут ³ /мин	Корпус	Подсоединение
DTFA-1A-10A	1.5 - 10	Алюминий	1/4" NPT
DTFA-1A-15A	2.0 - 15	Алюминий	1/4" NPT
DTFA-1A-20A	3.0 - 20	Алюминий	1/4" NPT
DTFA-1A-25A	3.0 - 25	Алюминий	1/4" NPT
DTFA-2A-30A	3.0 - 30	Алюминий	1/2" NPT
DTFA-2A-40A	4.0 - 40	Алюминий	1/2" NPT
DTFA-2A-50A	4.0 - 50	Алюминий	1/2" NPT
DTFA-2A-75A	5.0 - 75	Алюминий	1/2" NPT
DTFA-2A-100A	10.0 - 100	Алюминий	1/2" NPT

ТАБЛИЦА МОДЕЛЕЙ

Модель	Диапазон галл./мин воды	Подсоединение NPT	Корпус	Мерный конус	Модель	Диапазон галл./мин воды	Подсоединение NPT	Корпус	Мерный конус
DTFW-1B-1W	0 - 1	1/4"	Латунь	Ацеталь	DTFW-2B-8W	0 - 8	1/2"	Латунь	Ацеталь
DTFW-1B-2W	0 - 2	1/4"	Латунь	Ацеталь	DTFW-2B-10W	0 - 10	1/2"	Латунь	Ацеталь
DTFW-1B-3W	0 - 3	1/4"	Латунь	Ацеталь	DTFW-2S-1W	0 - 1	1/2"	НС	Ацеталь
DTFW-1B-4W	0 - 4	1/4"	Латунь	Ацеталь	DTFW-2S-2W	0 - 2	1/2"	НС	Ацеталь
DTFW-1B-5W	0 - 5	1/4"	Латунь	Ацеталь	DTFW-2S-3W	0 - 3	1/2"	НС	Ацеталь
DTFW-1S-1W	0 - 1	1/4"	НС	Ацеталь	DTFW-2S-4W	0 - 4	1/2"	НС	Ацеталь
DTFW-1S-2W	0 - 2	1/4"	НС	Ацеталь	DTFW-2S-5W	0 - 5	1/2"	НС	Ацеталь
DTFW-1S-3W	0 - 3	1/4"	НС	Ацеталь	DTFW-2S-8W	0 - 8	1/2"	НС	Ацеталь
DTFW-1S-4W	0 - 4	1/4"	НС	Ацеталь	DTFW-2S-10W	0 - 10	1/2"	НС	Ацеталь
DTFW-1S-5W	0 - 5	1/4"	НС	Ацеталь	DTFW-3S-10W	0 - 10	1"	НС	Тефлон
DTFW-2B-1W	0 - 1	1/2"	Латунь	Ацеталь	DTFW-3S-15W	0 - 15	1"	НС	Тефлон
DTFW-2B-2W	0 - 2	1/2"	Латунь	Ацеталь	DTFW-3S-20W	0 - 20	1"	НС	Тефлон
DTFW-2B-3W	0 - 3	1/2"	Латунь	Ацеталь	DTFW-3S-25W	0 - 25	1"	НС	Тефлон
DTFW-2B-4W	0 - 4	1/2"	Латунь	Ацеталь	DTFW-3S-30W	0 - 30	1"	НС	Тефлон
DTFW-2B-5W	0 - 5	1/2"	Латунь	Ацеталь					

Примечание: Для моделей для масла замените в номере модели все W на O. Пример: DTFO-1B-1O

Примечание: Не выпускаются из нержавеющей стали на размеры 1/4" или 1/2".